

Konprann Doub Elijibilite: Yon Gid pou Moun ki Gen Asirans Medicare ak Medicaid

Ou ka elijib pou ni Medicare ak Medicaid Ansanm.

Medicare ak **Medicaid** se de pwogram asirans sante gouvènman an finanse ki ede moun peye pou depans swen sante yo. **Medicare** se pwogram federal pou moun ki gen 65 lane oswa pi gran, moun ki poko gen 65 lane ki gen yon andikap ki kalifye, oswa moun nenpòt laj ki gen maladi ren nan faz final (End-Stage Renal Disease, ESRD) oswa esklewoz lateral amyotwofik (amyotrophic lateral sclerosis, ALS). **Medicaid** se yon pwogram ke chak Eta dirije pou moun ki gen revni limite epi ki ka fè pati de yon gwoup popilasyon espesifik, tankou fanm ansent, moun ki andikape ak granmoun aje. Gen kèk moun ki doubleman elijib, sa vle di yo kalifye pou toude pwogram yo an menm tan. Tèm “**doub elijibilite**” vle di menm bagay ak “doubleman elijib”.



Medicaid: Èske w te konnen?

Medicaid kapab genyen yon lòt non depandan de kote w ap viv la. Pa egzanp, yo rele **Medicaid** “MassHealth” nan Massachusetts, “Medi-Cal” nanoCalifornia, epi “KanCare” nan Kansas.

Medicaid ka parèt yon fason diferan depandan de kikote w viv. Nonsèlman elijibilite **Medicaid** la varye de yon Eta ak yon lòt, men pwogram **Medicaid** Eta pa w la ka ofri plizyè opsyon, epi chak ka gen de kritè elijibilite ak avantaj diferan, ak yon lòt non anpil fwa.

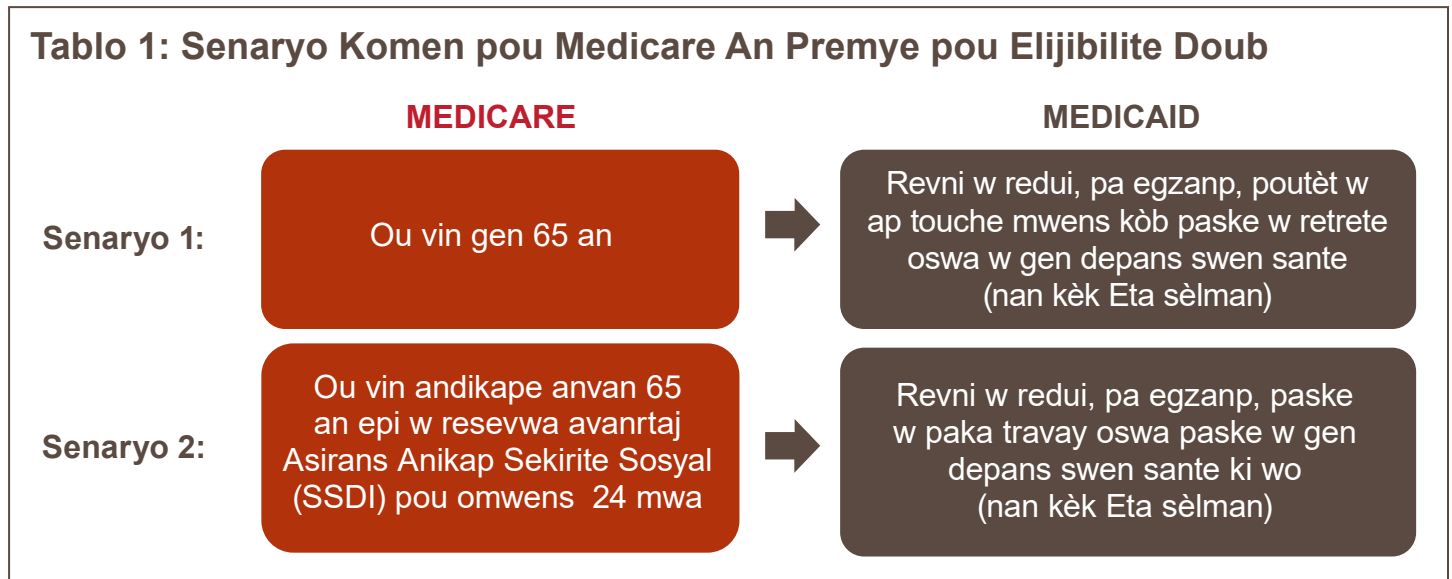
Moun ki **doubleman elijib** pou ni **Medicare** ni **Medicaid** ka resevwa diferan nivo avantaj **Medicaid**.

- **Elijibilite Doub Konplè:** Ou kalifye pou tout avantaj Medicaid ak tout avantaj Medicare, epi pwogram Medicaid Eta w la bay sipò finansye pou kouvri frè Medicare yo.
- **Elijibilite Doub Pasyèl:** Ou kalifye pou tout avantaj Medicare yo, epi pwogram Medicaid Eta w la bay sipò finansye pou kouvri frè Medicare yo.

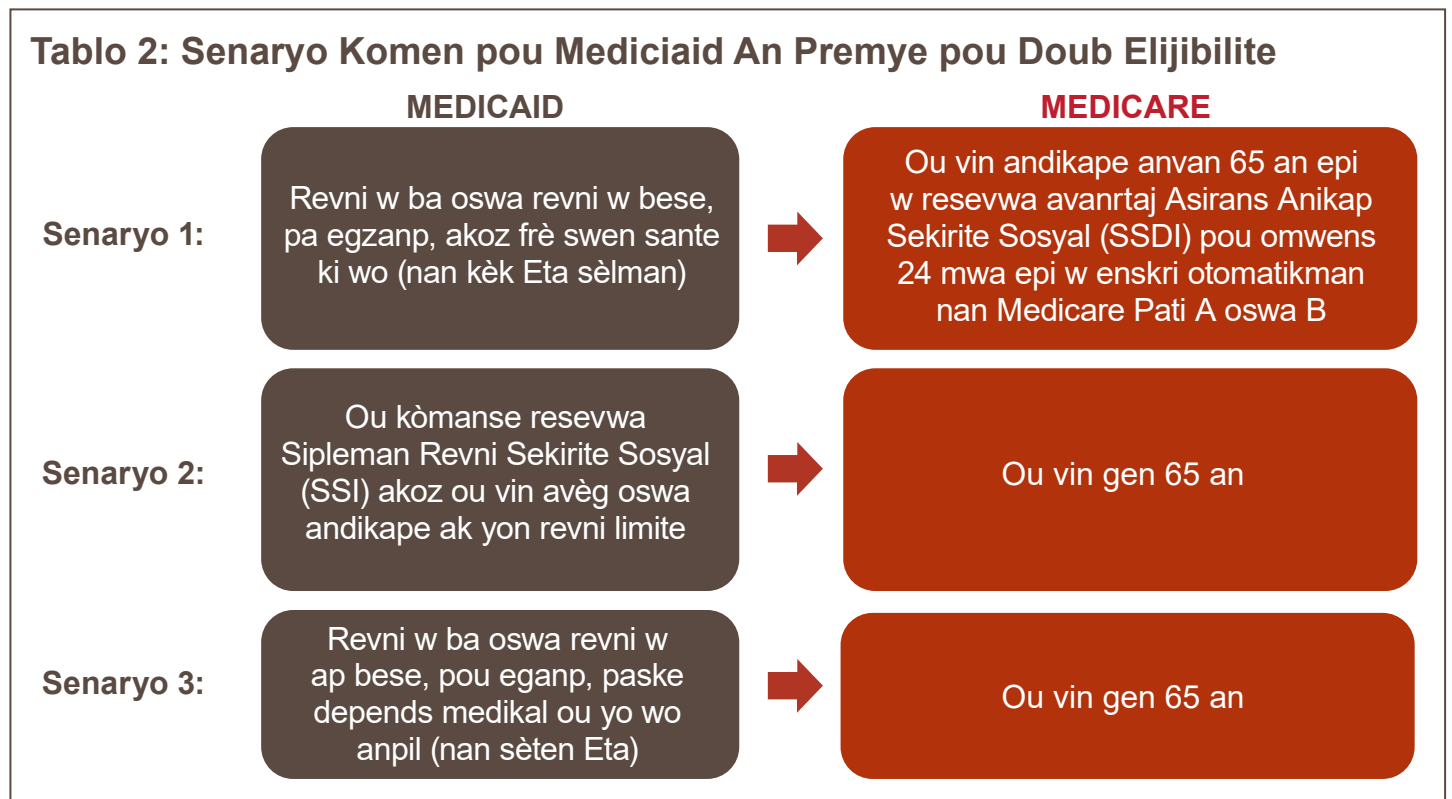
Kouman pou moun kalifye pou doub elijibilite?

Gen plizyè fason pou yon moun vin kalifye pou Medicare ak Medicaid. Seksyon sa a dekri kèk nan fason ki pi komen pou vin elijib doubleman apre yon sèten tan.

Ou ka kalifye pou Medicare an premye epi ou ka vin kalifye pou Medicaid nan yon dat pita. Sa a se fason ki pi komen yo vin elijib doubleman. Pou jwenn plis enfòmasyon sou senaryo posib pou Medicare an premye, gade Tablo 1.



Ou ka vin elijib pou Medicaid an premye, epi vin elijib pou Medicare apre. Apeprè yon tyè moun vin gen doub elijibilite konsa. Kontinye li pou plis senaryo ki posib pou Medicaid an premye Tablo 2.



Ki avantaj doub elijibilite a genyen?

Moun ki gen doub elijibilite yo ka benefisye lè yo gen pifò nan depans sante yo kouvri. Toudepannde nivo avantaj Medicaid ou kalifye pou yo, ou ka kalifye tou pou plis asistans finansye, tankou atravè yon Pwogram Epay Medicare oswa Pwogram Asistans Siplemanchè. Sa vle di ke w ap gen ti kras oswa pa gen okenn depans k ap soti nan pòch ou.

Mwen panse mwen ka doubleman elijib. Kisa pou m fè Kounye a?

Mwen deja genyen Medicare, epi mwen panse mwen kapab kalifye pou Medicaid tou.

- ✓ Kontakte jesyonè dosye w nan Pwogram VIH/SIDA Ryan White (RWHAP) la pou wè si w kalifye pou kritè elijibilite Medicaid Nan Eta w ap viv la. Yo ka ede w detèmine si w elijib pou avantaj Medicaid pasyèl oswa konplè epi ede w soumèt aplikasyon Medicaid la.
- ✓ Vizite [sitwèb Medicaid Eta](#) w la pou wè si w kalifye pou Medicaid.

Mwen gentan genyen Medicaid, epi mwen panse mwen elijib pou Medicare tou.

- ✓ Kontakte jesyonè dosye RWHAP ou a pou mande si w elijib pou Medicare. Yo ka ede w konnen kilè k ap pibon pou enskri nan Medicare epi kilès nan Pati Medicare yo pou w enskri. Epitou, yo ka ede w chwazi ant Medicare Orijinal (Original Medicare) ak Medicare Avantaj (Medicare Advantage).
- ✓ Vizite [sitwèb Medicare](#) la epi/oswa kontakte [Administrasyon Sekirite Sosyal](#) pou wè si w kalifye.

Mwen panse mwen ka gen doub elijibilite, men èske mwen enskri nan Medicare oswa Medicaid?

- ✓ Kontakte jesyonè dosye RWHAP ou a pou mande si w elijib pou Medicare ak Medicaid. Si w elijib, jesyonè dosye RWHAP ou a ka ede w aplike epi asire ke pa gen okenn mankn nan swen w pou VIH oswa medikaman pandan ke gen chanjman nan plan asirans la. Ou temèt pa gen asirans ditou oswa ou genyen yon plan asirans prive ou achete oswa atravè yon anplwayè, oswa yon lòt kalite plan asirans, administratè dosye RWHAP ou a ka ede w fè tranzisyon an.

Pa gen okenn chaj pou aplike pou Medicare oswa Medicaid.

Menmsi ou dekouvri ou pa elijib pou youn oswa tuledede pwogram yo, ou ka elijib toujou pou lòt opsyon asirans sante.



Itilize Plan Asirans Sante w

Anjeneral, moun ki elijib doubleman yo dwe trete ak Medicare epi Medicaid separeman. De (2) pwogram sa yo ka pa garanti menm sèvis yo tout tan oswa yo ka garanti menm sèvis yo men nan yon fason diferan. Epitou, ou ka bezwen kenbe de (2) kat asirans diferan epi peye pou de pwogram sa yo separeman (si pwogram nan chaje yon prim).

Li enpòtan pou konnen ki sèvis Medicare garanti, ki sèvis Medicaid garanti, ak ki sèvis toulede yo ka garanti. RWHAP ka ede w peye sèten prim ak depans k ap soti nan pòch ou, epi w ka jwenn lòt sèvis atravè RWHAP si Medicare oswa Medicaid pa kouvri yo.

Konseye SHIP: Èske W Te Konnen?

- Pwogram Asistans Asirans Sante Eta (SHIP) bay konsèy sou asirans gratis pou moun ki elijib pou Medicare, fanmi yo ak moun k ap bay swen yo. Yo pral ede w konprann diferan opsyon Medicare ki disponib pou ou pou w ka chwazi pwoteksyon ki pi byen adapte ak bezwen swen sante w ak bidjè w.
- Konseye SHIP yo ka eksplike kijan Medicare travay ak lòt fòm asirans sante, tankou Medicaid, asirans sante pou retirete, ak plis ankò. Yo ka tcheke tou kalifikasyon w epi ede w enskri pou Medicaid, si w kalifye.
- Mande manadjè dosye RWHAP ou a si yo se yon konseye SHIP ki sètifye oswa si yo rekòmande w wè youn.
- Ou ka trete avèk manadjè dosye RWHAP w la pou w jwenn yon sant SHIP ki toupre w lè w itilize [zouti pou localize yon SHIP](#) oswa lè w rele nan 1-877-839-2675.
- Toujou konsilte manadjè dosye RWHAP ou a anvan w chanje plan kouvèti asirans sante w, paske li konnen bezwen swen sante espesifik pou moun ki gen VIH ak kijan RWHAP ka ede moun ki doubleman elijib pou Medicare ak Medicaid.



Tab 1: Kisa Medicare Garanti?¹

Toujou Garanti	Garanti Pafwa*
<input checked="" type="checkbox"/> Swen pou paysan entène lopital <input checked="" type="checkbox"/> Swen nan yon etablisman pou retirete kalifye <input checked="" type="checkbox"/> Swen ospis <input checked="" type="checkbox"/> Sèten swen nan kay <input checked="" type="checkbox"/> Swen sante pou paysan ki pa entène <input checked="" type="checkbox"/> Swen sante mantal ki pa entène <input checked="" type="checkbox"/> Materyèl medikal <input checked="" type="checkbox"/> Sèvis prevansyon <input checked="" type="checkbox"/> Piki ak vaksin ki rekòmande yo <input checked="" type="checkbox"/> Medikaman sou preskripsyon (si w enskri nan yon plan medikaman sou preskripsyon Medicare), ki gen landan l medikaman antiretwoviral VIH	<input type="checkbox"/> Swen alontèm oswa swen gadyen pou ede ak aktivite lavi chak jou, tankou abiye ak benyen <input type="checkbox"/> Pifò swen pou dan <input type="checkbox"/> Egzamen pou je <input type="checkbox"/> Egzamen fizik regilye <input type="checkbox"/> Aparèy pou tande ak egzamen tande

*Sonje: Sèvis sa yo pa garanti nan plan asirans sante orijinal la. Sepandan, si w enskri nan yon plan Medicare Advantage epi depandan de kote w ap viv, plan w la ka ofri avantaj adisyonèl sa yo. Tout sèvis ki garanti yo endike nan Rezime Avantaj plan w lan.

Tab 2: Kisa Medicare Garanti?²

Toujou Garanti	Garanti Pafwa*
<input checked="" type="checkbox"/> Swen sante pou paysan entène <input checked="" type="checkbox"/> Swen lopital pou paysan ki pa entène <input checked="" type="checkbox"/> Sèvis depistaj ak dyagnostik <input checked="" type="checkbox"/> Swen nan yon etablisman pou retirete <input checked="" type="checkbox"/> Sèvis swen nan kay <input checked="" type="checkbox"/> Sèvis laboratwa ak radyografi <input checked="" type="checkbox"/> Transpò pou swen sante <input checked="" type="checkbox"/> Medikaman sou preskripsyon	<input type="checkbox"/> Terapi fizik <input type="checkbox"/> Sèvis lapawòl, langaj, ak pou tande <input type="checkbox"/> Sèvis swen pou respire <input type="checkbox"/> Sèvis reyabilitasyon <input type="checkbox"/> Swen pou wè <input type="checkbox"/> Swen pou dan <input type="checkbox"/> Swen ospis <input type="checkbox"/> Jesyon dosye

*Sonje: Sèvis sa yo kapab garanti depandan de nan ki Eta w ap viv. Verifye ak founisè Medicaid ou a si w pa konnen.

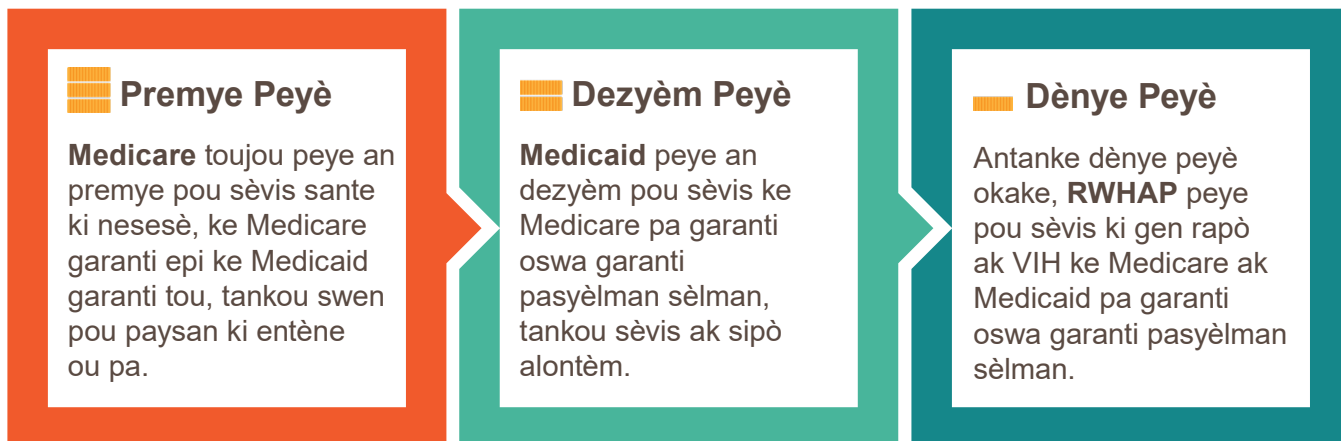
1. <https://www.medicare.gov/coverage/is-your-test-item-or-service-covered>

2. <https://www.medicaid.gov/medicaid/benefits/mandatory-optional-medicaid-benefits/index.html>

Kilès k ap peye pou sa?

Anjeneral Medicare peye an premye, epi Medicaid apre sa. Nan pifò ka yo, Medicare se **Asirans Primòdyal** ou. Li plis pou konnen lòd **Konpayi k ap Peyè yo (Peyè yo)** nan Tablo 3 piba a.

Tablo 3: Peyè pou Sèvis pou Moun Ki Doubleman Elijib



Konsèy pou Konsomatè yo:

- ✓ Lè w nan kote y ap ba w sèvis la (nan klinik doktè a, nan kontwa famasi a, elatriye), montre tout kat asirans ou genyen yo, enkli kat Medicare wouj, blan, ble w la, kat Medicare Pati D oswa kat Medicare Advantage ou a si w gen youn, epi kat Medicaid ou a.
- ✓ Si w resevwa yon bòdwo pou frè sèvis apre Medicare ak Medicaid fin peye, mennen bòdwo a bay administratè dosye RWHAP ou a epi yo ka ede w revwa opsyon pou peye yo.

Mwen elijib doubleman. Kisa ki kapab ede sèvi ak plan asirans mwen an pi fasil pou m jwen swen sante mwen bezwen a ?

- ✓ Kontakte jesyonè dosye RWHAP oua pou pale de opsyon kouvèti swen sante w yo. Depandan de kote w viv, ou ka elijib pou w enskri nan yon plan sante entegre, ki fèt espesyalman pou moun ki gen doub elijibilite ak HIV tankou w.
- ✓ Moun ki gen doub elijib ki enskri nan yon plan swen entegre ka benefisye de amelyore kowòdinasyon swen, redui fado administratif, ak amelyore kalite swen atravè yonsèl konpayi asirans prive ki sipèviz toude pwoteksyon Medicare ak Medicaid yo. Asire w ke founisè w yo dakò ak plan swen entegre w ap konsidere a.



RWHAP kapab ede.

RWHAP kapab ba w sipò ak bezwen sante HIV ou yo, kèlkeswa ki kalite asirans sante w genyen.

Ou pa gen asirans? Jesyonè dosye RWHAP ou a kapab ede w eksplòre opsyon asirans sante w yo epi kapab bay asistans finansyè tou.

Sant RWHAP local ou a bay swen VIH tou, epi tretman ak sèvis sipò pou ede w rete konekte ak swen sante epi minimize enteripsyon nan pwoteksyon swen sante w. Sèvis sa yo ka enkli medikaman sou preskripsyon, sèvis sante mantal, swen sante pou paysan ki pa entène, transpò nan randevou medikal, asistans lojman, elatriye.

Pale avèk administratè dosye RWHAP ou a sou ki sèvis sant RWHAP local ou a bay epi kijan yo kapab ede w.

Pou jwenn sèvis pou VIH nan zòn ou, ale nan locator.hiv.gov.



Sonje: RWHAP se pa yon plan asirans sante, men li kapab ede w peye yon mòso nan prim masyèl Medicare ak Medicaid ak sèten frè k ap sòt nan pòch ou, tankou ko-peman, dediktib, ak coasirans, ke Medicare ak Medicaid pa garanti (oswa ki garanti pasyèlman).



Sant Asistans Teknik pou Aksè, Swen ak Angajman (ACE) bati kapasite kominote RWHAP pou navige nan peyizaj swen sante k ap chanje epi ede moun k ap viv ak VIH jwenn aksè nan pwoteksyon sante yo epi sèvi ak li pou amelyore rezilta sante yo. Pou jwenn plis enfòmasyon, ale nan: www.targethiv.org/ace.



Resous sa a te prepare pa JSI Research & Training Institute, Inc. epi li te sipòte pa Health Resources and Services Administration (HRSA) Depatman Sante ak Sèvis Imen (HHS) Etazini anba nimewo sibvansyon U69HA30143: Building Ryan White VIH/SIDA Pwogram Destinataire Kapasite pou angaje moun ki gen VIH nan aksè nan swen sante. Enfòmasyon, kontni ak konklizyon sa yo se responsabiltè otè a sèlman epi yo pa ta dwe entèprete yo kòm pozisyon oswa politik ofisyèl ni kòm si HRSA, HHS oswa Gouvènman Etazini a apwouve yo ofisyèlman.